



Sicherheitseinrichtungen - Feuer und Strom



NOT-AUS-Schalter

Neben den Türen und am Lehrerpult findest du den roten NOT-AUS-Schalter. Wenn er gedrückt wird, werden alle Strom und Gasleitungen unterbrochen.

Sicherheitseinrichtungen - Feuer



Löschsand

Der Sand in dem Eimer (Löschsand) ist zum Löschen von kleinen Feuern da.



Feuerlöscher

Ein Feuerlöscher ist zum Löschen von größeren Bränden vorhanden.



Löschdecke

Die Löschdecke kann die Kleidung von Personen löschen, wenn sie Feuer gefangen hat.

Sicherheitseinrichtungen – Gefahr und Verletzungen



Fluchtwegschild Das Fluchtwegschild zeigt den Weg ins Freie.



Erste-Hilfe-Kasten

Der Erste-Hilfe-Kasten enthält Verbandsmaterial für kleinere Verletzungen. Bei schweren Verletzungen sofort **112** anrufen.



Glasmüll

Damit sich die Reinigungskräfte nicht an dem kaputten Glas verletzen, gehört es in den Eimer für Glasmüll und nicht in den normalen Mülleimer.

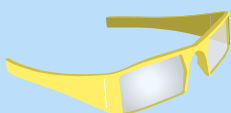
Sicherheitseinrichtungen - Auge



Augendusche

Die Augendusche ist dafür da, dir Spritzer oder andere kleine Fremdkörper aus dem Auge zu waschen.

Bei Verletzung im Auge benötigt die Person dringend Hilfe um die Augendusche finden und benutzen zu können.



Schutzbrille

Die Schutzbrille schützt die Augen vor Fremdkörpern (z. B. Säuren, Glassplitter).